



PROGTECH
Lighting

SAFETY BAR HP EVO

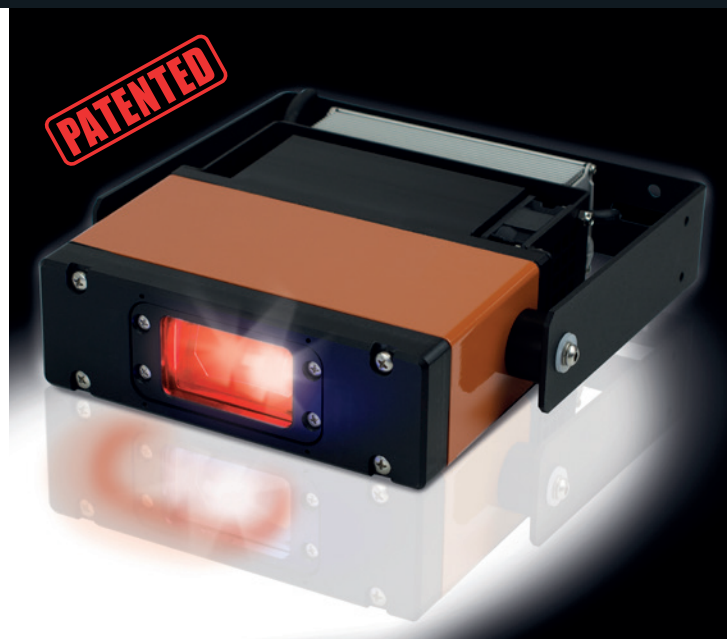
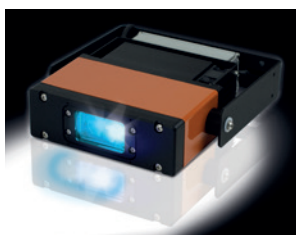
SAFETY BAR HP EVO è la lampada industriale a LED pensata per l'illuminazione di sicurezza dei carroponti, ideale per garantire maggior sicurezza all'operatore ed ai lavoratori impegnati nelle aree di manovra circostanti, soprattutto negli ambienti rumorosi e pericolosi.

SAFETY BAR HP EVO, applicata sul carroponte, emette un fascio di luce blu, rossa, verde o gialla al suolo in grado di avvisare visivamente dell'arrivo del carroponte identificando l'area di manovra anteriormente e posteriormente.

L'apparecchio si alimenta a 230 Vac. SAFETY BAR HP EVO è realizzata con LED ad alta efficienza e lente con ottica concentrante.

L'apparecchio presenta una ventola integrata per gestire al meglio la dissipazione termica.

I materiali utilizzati, quali alluminio anodizzato ed acciaio inox, rendono la SAFETY BAR HP EVO un prodotto durevole nel tempo elevata qualità.



SAFETY BAR HP EVO is the LED industrial lamp designed for safety lighting of industrial cranes, ideal to increase the safety of the crane operator and general workers in the surrounding areas, especially in loud environments. SAFETY BAR HP EVO, applied on the crane, emits a blue, red, green or yellow light beam on the ground that can visually warn about the arrival of the crane by identifying the front and rear manoeuvring areas.

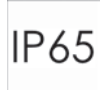
The unit is powered at 230 Vac. SAFETY BAR HP EVO is made with high efficiency LEDs and lens with concentrating optic.

The projector has an integrated fan for a better heat dissipation.

The materials used, such as anodized aluminium and stainless steel, make the SAFETY BAR HP EVO a durable and high quality product.


**5 YEARS
WARRANTY**

Made in Italy



CODICE / CODING	SAFETY BAR HP EVO BLUE LC0117N	SAFETY BAR HP EVO RED LC0118N	SAFETY BAR HP EVO GREEN LC0119N	SAFETY BAR HP EVO YELLOW LC0539N
ALIMENTAZIONE POWER SUPPLY	90-305Vac / 50-60Hz			
POTENZA MASSIMA ASSORBITA MAXIMUM POWER INPUT	65W	50W	65W	
SORGENTE SOURCE	n° 3 HIGH POWER BLUE LED	n° 3 HIGH POWER RED LED	n° 3 HIGH POWER GREEN LED	n° 3 HIGH POWER GREEN LED (with YELLOW FILTER)
FORMA PROIETTATA PROJECTED FIGURE	BAR			
LUNGHEZZA D'ONDA DOMINANTE DOMINANT WAVELENGTH	460nm (Blue)	620nm (Red)	525nm (Green)	580nm (Yellow)
TEMPERATURA DI ESERCIZIO OPERATING TEMPERATURE	Da/From -40°C a/to +60°C	Da/From -40°C a/to +50°C	Da/From -40°C a/to +60°C	
CONTROLLO CONTROL	On/Off			
MATERIALI MATERIALS	<ul style="list-style-type: none"> • Alluminio estruso anodizzato (struttura) / Anodized aluminum (structure) • Acciaio verniciato (staffe) / Painted steel (brackets) • Acciaio inox (viteria e pressacavi) / Stainless steel (screws and cable glands) • Vetro (lenti) / Glass (lenses) • EPDM (guarnizioni) / EPDM (gaskets) • PVC (chiusura lente) / PVC (lens closure) 			
GRADO DI PROTEZIONE IP IP PROTECTION CLASS	IP65			
GRADO DI RESISTENZA AGLI URTI IK IK PROTECTION CLASS	IK08			
CLASSE DI RISCHIO FOTOBIOLOGICO PHOTOBIOLOGICAL SAFETY RISK GROUP	RG1			
PESO WEIGHT	4,2 Kg			
DIMENSIONI IMBALLO PACKAGING DIMENSIONS	300 mm (L) x 285 mm (W) x 230 mm (H) 2 lampade ogni scatola / 2 lampas each box			
DIMENSIONI LAMPADA LAMP DIMENSION	260 mm (L) x 240 mm (W) x 65 mm (H)			



PROGTECH srl

Headquarter:
Via Campagnola, 40
24126 Bergamo

Production & Warehouse:
Via Lombardia, 9
24040 Bonate Sopra (BG)



T. +39.035.0388117



info@progtech.it
www.progtech.it