



**PROGTECH**  
Lighting

## SAFETY BAR 100 LONG

Il nuovo proiettore a LED SAFETY BAR 100 LONG è progettato per sostituire l'applicazione di vernici o strisce adesive a terra, per la realizzazione di camminamenti, percorsi, vie di esodo, in particolar modo per altezze fino a 12 metri e ambienti molto luminosi. Infatti strisce e vernici sono soggette a usura e si sporcano facilmente, rendendo la segnaletica poco visibile e con potenziali rischi per la sicurezza dei lavoratori. L'apparecchio è in grado di proiettare un fascio di colore verde, giallo, rosso o blu molto intenso e, al contrario delle applicazioni tradizionali, è sempre ben visibile in quanto proiettata dall'alto verso terra. Le dimensioni della barra proiettata variano in funzione dell'altezza di installazione. Applicata a 10 m di altezza, ad esempio, la lampada proietta una barra lunga circa 10m e con uno spessore di circa 14-15 cm.

La lampada è composta da una struttura e da un dissipatore in alluminio estruso e guarnizioni in EPDM che ne garantiscono il grado di protezione IP54.

*The new LED projector SAFETY BAR 100 LONG is made to give the chance to replace the application of painted or adhesive strips on the ground, create walkways and handling or escape routes, especially for heights up to 12 meters and very bright environments. In fact, painted stripes are frequently subject to deterioration or covered by SAFETY BAR 100 EVO dirt: this makes them not very visible and with potential high risks for the safety of workers. SAFETY BAR 100 LONG can project on the ground a*



*very intense green, yellow, red or blue beam and, unlike traditional existing applications, it's always well visible since projected from the top to the ground. The dimension of the projected beam can change according to the installation height. If applied at 10 meters, for example, the lamp projects a 10 meters beam on the ground with a thickness of about 14-15 cm.*

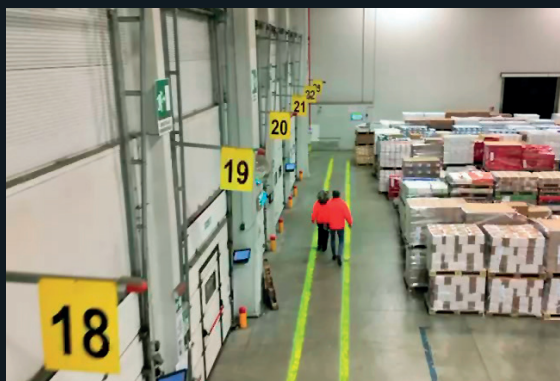
*The lamp is composed by a structure and an heat sink in extruded aluminium and EPDM.*

  
**5 YEARS  
WARRANTY**

Made in Italy



CODICE / CODE	LC1593 SAFETY BAR 100 LONG GREEN	LC1594 SAFETY BAR 100 LONG YELLOW	LC1598 SAFETY BAR 100 LONG RED	LC1597 SAFETY BAR 100 LONG BLUE
ALIMENTAZIONE POWER SUPPLY	100-305Vac / 50-60Hz			
POTENZA MASSIMA ASSORBITA MAXIMUM POWER INPUT	100W		80W	100W
SORGENTE SOURCE	GREEN SMD High Intensity Leds	GREEN SMD High Intensity Leds (with yellow filter)	RED SMD High Intensity Leds	BLUE SMD High Intensity Leds
FORMA PROIETTATA PROJECTED FIGURE	BAR			
LUNGHEZZA D'ONDA DOMINANTE DOMINANT WAVELENGTH	525nm (Green)	580nm (Yellow)	620nm (Red)	455nm (Blue)
TEMPERATURA DI ESERCIZIO OPERATING TEMPERATURE	Da/From -40°C a/to +50°C			
CONTROLLO CONTROL	On/Off			
MATERIALI MATERIALS	<ul style="list-style-type: none"> <li>• Alluminio estruso anodizzato (struttura) / Anodized aluminum (structure)</li> <li>• Acciaio verniciato (staffe) / Painted steel (brackets)</li> <li>• Acciaio inox (viteria e pressacavi) / Stainless steel (screws and cable glands)</li> <li>• PMMA (lenti) / PMMA (lenses)</li> <li>• EPDM(Guarnizioni) / EPDM (gaskets)</li> <li>• PVC (chiusura lente) / PVC (lens closure)</li> </ul>			
GRADO DI PROTEZIONE IP IP PROTECTION CLASS	IP54			
GRADO DI RESISTENZA AGLI URTI IK IK PROTECTION CLASS	IK08			
CLASSE DI RISCHIO FOTOBIOLOGICO PHOTOBIOLOGICAL SAFETY RISK GROUP	RG1			
PESO WEIGHT	Lampada / Lamp 3,3 Kg Led Driver 0,65 Kg			
DIMENSIONI IMBALLO PACKAGING DIMENSIONS	300 mm (L) x 285 mm (W) x 230 mm (H) 2 lampade ogni scatola / 2 lampas each box			
DIMENSIONI LAMPADA LAMP DIMENSION	195 mm (L) x 205 mm (W) x 65 mm (H)			
DIMENSIONI LED DRIVER LED DRIVER DIMENSION	180 mm (L) x 63 mm (W) x 36 mm (H)			



PROGTECH srl

Headquarter:  
Via Campagnola, 40  
24126 Bergamo

Production & Warehouse:  
Via Lombardia, 9  
24040 Bonate Sopra (BG)



T. +39.035.0388117



info@progtech.it  
www.progtech.it