



**PROGTECH**  
Lighting

## SAFETY BAR SUPER HP EVO

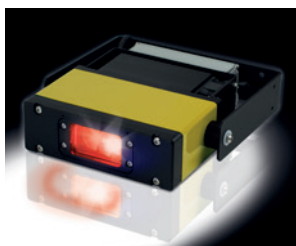
SAFETY BAR SUPER HP EVO è la lampada industriale a LED pensata per l'illuminazione di sicurezza dei carroporti posti ad altezze elevate e in ambienti molto luminosi, ideale per garantire maggior sicurezza all'operatore del carroporte ed ai lavoratori impegnati nelle aree di manovra circostanti, soprattutto negli ambienti rumorosi e pericolosi.

SAFETY BAR SUPER HP EVO, applicata sul carroporte, emette un fascio di luce blu, rossa, verde o gialla al suolo in grado di avvisare visivamente dell'arrivo del carroporte identificando l'area di manovra anteriormente e posteriormente.

L'apparecchio si alimenta a 230 Vac. SAFETY BAR SUPER HP EVO presenta LED con altissima efficienza e un'ottica concentrante, rendendo la proiezione molto visibile.

L'apparecchio presenta una ventola integrata per gestire al meglio la dissipazione termica.

I materiali utilizzati, quali alluminio anodizzato ed acciaio inox, rendono la SAFETY BAR SUPER HP EVO un prodotto durevole nel tempo e di elevata qualità.



*SAFETY BAR SUPER HP EVO is the LED industrial lamp designed for safety lighting of industrial cranes mounted at elevated heights and in bright environments, ideal to increase the safety of the crane operator and general workers in the surrounding areas, especially in loud environments.*

*SAFETY BAR SUPER HP EVO has LEDs with high efficiency and a concentrating optic; this allows the beam being very visible on the ground.*

*The projector has an integrated fan for a better heat dissipation.*

*The materials used, such as anodized aluminium and stainless steel, make the SAFETY BAR SUPER HP EVO a durable and high quality product.*

  
**5 YEARS  
WARRANTY**

Made in Italy



CODICE / CODING	SAFETY BAR SUPER HP BLUE LC0285N	SAFETY BAR SUPER HP RED LC0286N	SAFETY BAR SUPER HP GREEN LC0371N	SAFETY BAR SUPER HP YELLOW LC0372N
ALIMENTAZIONE POWER SUPPLY	90-305Vac / 50-60Hz			
POTENZA MASSIMA ASSORBITA MAXIMUM POWER INPUT	98W	80W	98W	
SORGENTE SOURCE	n° 4 HIGH POWER BLUE LED	n° 4 HIGH POWER RED LED	n° 4 HIGH POWER GREEN LED	n° 4 HIGH POWER GREEN LED (with YELLOW FILTER)
FORMA PROIETTATA PROJECTED FIGURE	BAR			
LUNGHEZZA D'ONDA DOMINANTE DOMINANT WAVELENGTH	460nm (Blue)	620nm (Red)	525nm (Green)	580nm (Yellow)
TEMPERATURA DI ESERCIZIO OPERATING TEMPERATURE	Da/From -40°C a/to +60°C	Da/From -40°C a/to +50°C	Da/From -40°C a/to +60°C	
CONTROLLO CONTROL	On/Off			
MATERIALI MATERIALS	<ul style="list-style-type: none"> <li>• Alluminio estruso anodizzato (struttura) / Anodized aluminum (structure)</li> <li>• Acciaio verniciato (staffe) / Painted steel (brackets)</li> <li>• Acciaio inox (viteria e pressacavi) / Stainless steel (screws and cable glands)</li> <li>• Vetro (lenti) / Glass (lenses)</li> <li>• EPDM (guarnizioni) / EPDM (gaskets)</li> </ul>			
GRADO DI PROTEZIONE IP IP PROTECTION CLASS	IP65			
GRADO DI RESISTENZA AGLI URTI IK IK PROTECTION CLASS	IK08			
CLASSE DI RISCHIO FOTOBIOLOGICO PHOTOBIOLOGICAL SAFETY RISK GROUP	RG1 (per distanze superiori a 10,61mt; per distanze inferiori RG2) (for distances over 10.61mt; for smaller distances, RG2)	RG1		
PESO WEIGHT	4,2 Kg			
DIMENSIONI IMBALLO PACKAGING DIMENSIONS	300 mm (L) x 285 mm (W) x 230 mm (H) 2 lampade ogni scatola / 2 lamps each box			
DIMENSIONI LAMPADA LAMP DIMENSION	260 mm (L) x 240 mm (W) x 65 mm (H)			



PROGTECH srl

Headquarter:  
Via Campagnola, 40  
24126 Bergamo

Production & Warehouse:  
Via Lombardia, 9  
24040 Bonate Sopra (BG)



T. +39.035.0388117



info@progtech.it  
www.progtech.it