



PROGTECH
Lighting

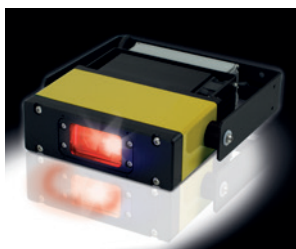
SAFETY BAR SUPER HP EVO

Safety Bar SUPER HP EVO è la lampada industriale a LED pensata per l'illuminazione di sicurezza dei carroponti posti ad altezze elevate e in ambienti molto luminosi, ideale per garantire maggior sicurezza all'operatore del carroponte ed ai lavoratori impegnati nelle aree di manovra circostanti, soprattutto negli ambienti rumorosi e pericolosi.

Safety Bar SUPER HP EVO, applicata sul carroponte, emette un fascio di luce blu o rossa al suolo in grado di avvisare visivamente dell'arrivo del carroponte identificando l'area di manovra anteriormente e posteriormente.

L'apparecchio si alimenta a 230 Vac. Safety Bar SUPER HP EVO presenta LED con altissima efficienza e un'ottica concentrante, rendendo la proiezione molto visibile. L'apparecchio presenta una ventola integrata per gestire al meglio la dissipazione termica.

I materiali utilizzati, quali alluminio anodizzato ed acciaio inox, rendono la Safety Bar SUPER HP EVO un prodotto durevole nel tempo e di elevata qualità.



Safety Bar SUPER HP EVO is the LED industrial lamp designed for safety lighting of industrial cranes mounted at elevated heights and in bright environments, ideal to increase the safety of the crane operator and general workers in the surrounding areas, especially in loud environments.

Safety Bar SUPER HP EVO has LEDs with high efficiency and a concentrating optic; this allows the beam being very visible on the ground.

The projector has an integrated fan for a better heat dissipation.

The materials used, such as anodized aluminium and stainless steel, make the Safety Bar H.P. a durable and high quality product.


**5 YEARS
WARRANTY**

Made in Italy



CODICE / CODING	SAFETY BAR SUPER HP BLUE LC0285N	SAFETY BAR SUPER HP RED LC0286N
ALIMENTAZIONE POWER SUPPLY	90-305Vac / 50-60Hz	
POTENZA MASSIMA ASSORBITA MAXIMUM POWER INPUT	98W	80W
SORGENTE SOURCE	n° 4 HIGH POWER BLUE LED	n° 4 HIGH POWER RED LED
FORMA PROIETTATA PROJECTED FIGURE	BAR	
LUNGHEZZA D'ONDA DOMINANTE DOMINANT WAVELENGTH	460nm (Blue)	620nm (Red)
TEMPERATURA DI ESERCIZIO OPERATING TEMPERATURE	Da/From -40°C a/to +60°C	Da/From -40°C a/to +50°C
CONTROLLO CONTROL	On/Off	
MATERIALI MATERIALS	<ul style="list-style-type: none"> • Alluminio estruso anodizzato (struttura) / Anodized aluminum (structure) • Acciaio verniciato (staffe) / Painted steel (brackets) • Acciaio inox (viteria e pressacavi) / Stainless steel (screws and cable glands) • Vetro (lenti) / Glass (lenses) • EPDM (guarnizioni) / EPDM (gaskets) • PVC (chiusura lente) / PVC (lens closure) 	
GRADO DI PROTEZIONE IP IP PROTECTION CLASS	IP65	
GRADO DI RESISTENZA AGLI URTI IK IK PROTECTION CLASS	IK08	
CLASSE DI RISCHIO FOTOBIOLOGICO PHOTOBIOLOGICAL SAFETY RISK GROUP	RG1 (per distanze superiori a 10,61mt; per distanze inferiori RG2) (for distances over 10.61m; for smaller distances, RG2)	RG1
PESO WEIGHT	4,2 Kg	
DIMENSIONI IMBALLO PACKAGING DIMENSIONS	300 mm (L) x 285 mm (W) x 230 mm (H) 2 lampade ogni scatola / 2 lampas each box	
DIMENSIONI LAMPADA LAMP DIMENSION	260 mm (L) x 240 mm (W) x 65 mm (H)	



PROGTECH srl

via Milano, 60
24040 Bonate Sopra (Bg) - Italia

T. +39 035 49 43 122

info@progtech.it
www.progtech.it